



du



au



LES GRANDS TRAVAUX ÉTÉ 2022

Summer works are planned on your line from July 15 to August 20.

Las obras de verano están previstas sobre su línea del 15 de julio hasta el 20 de agosto.

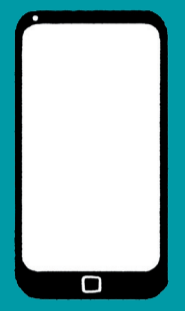
#TravauxEteRERC

« Où puis-je retrouver les infos utiles ? »

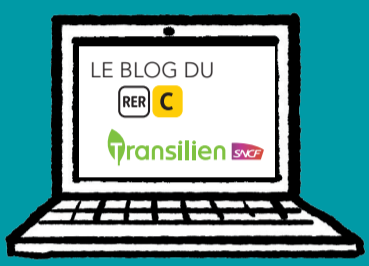
«Where can I find useful information?» / «¿Dónde puedo conseguir las informaciones útiles?»

Sur les canaux digitaux

on digital channels / en canales digitales



Appis Île-de-France Mobilités et SNCF



transilien.com et le Blog de la ligne C

Dès fin juin, consultez les applications et sites web pour retrouver vos horaires et vos itinéraires actualisés (travaux pris en compte).



Twitter @RERC_SNCF

Disponible pour plus d'interactions. #TravauxEteRERC



QR Code

Scannez dès à présent le QR Code pour obtenir les grilles horaires des trains et informations pratiques.



En gares

on stations / en estaciones



Agents et Annonces sonores

N'hésitez pas à demander conseil aux agents et à vous reporter sur l'affichage en gare. Soyez également attentifs aux annonces sonores pour rester informés.



Vos itinéraires alternatifs à portée de main. Flashez-moi !

Itinéraires alternatifs

Aidez-vous du QR Code pour retrouver les itinéraires alternatifs au départ de votre gare !

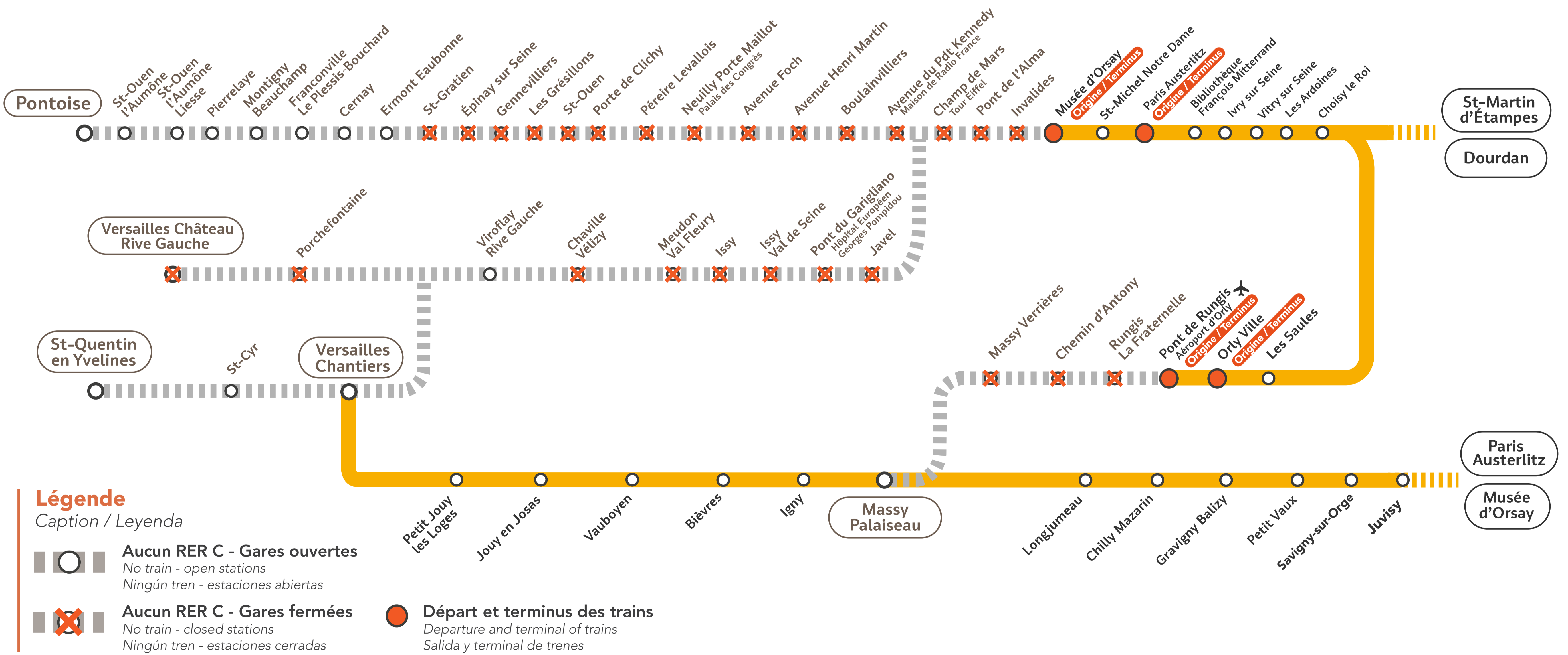
Signalétique vers les renforts de lignes (bus/métro/tram)

Laissez-vous guider par la signalétique mise en place vers les points d'arrêt conseillés.



« Quelles sont les interruptions cet été ? »

«What are these impacts this summer?» / «¿Cuáles son los impactos este verano?»



Nous restons à vos côtés pour vous accompagner.



Nous vous recommandons de réserver votre assistance auprès du **Service Clients Accès Plus Transilien** : Par téléphone, en composant le 09 70 82 41 42 (Prix d'appel non surtaxé quel que soit l'opérateur y compris depuis mobile, ouvert du lundi au vendredi de 7h00 à 20h00).



pour

