



GRANDS TRAVAUX ÉTÉ 2021

JUIL. 15 AU AOÛT 21

NOUS RESTONS MOBILISÉS POUR VOUS GUIDER

RETROUVEZ L'ENSEMBLE DES DISPOSITIFS MIS EN PLACE POUR VOS DÉPLACEMENTS.

GRANDS TRAVAUX ÉTÉ 2021
DU JUIL. 15 AU AOÛT 21

AUCUN RER C SUR CES AXES

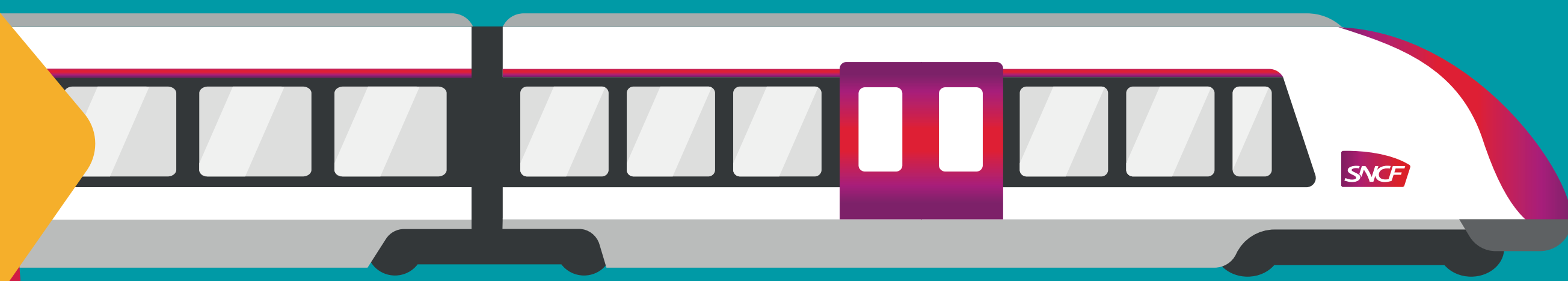
- MUSÉE D'ORSAY ↔ PONTOISE
- MUSÉE D'ORSAY ↔ VERSAILLES CHÂTEAU RG
- MUSÉE D'ORSAY ↔ ST-QUENTIN EN YVELINES
- PONT DE RUNGIS ↔ MASSY PALAISEAU

D'INFORMATIONS
sur l'appli Île-de-France Mobilités
sur Transilien.com
sur maligneC.transilien.com
à l'agence SNCF

Transilien SNCF pour Île de France mobilités



Des travaux vont avoir lieu sur ma ligne cet été, mais Transilien a tout prévu pour m'accompagner avant et pendant !



LA COMMUNICATION DIGITALE



TWITTER RER C ET BLOG LIGNE C

Disponibles pour plus d'informations et d'interactions et chargez votre calendrier connecté.



QR CODE

Scannez dès à présent le QR Code pour obtenir vos **solutions alternatives** au départ et à l'arrivée des **gares sans aucun RER C** pendant la période.



PLATEFORMES DIGITALES

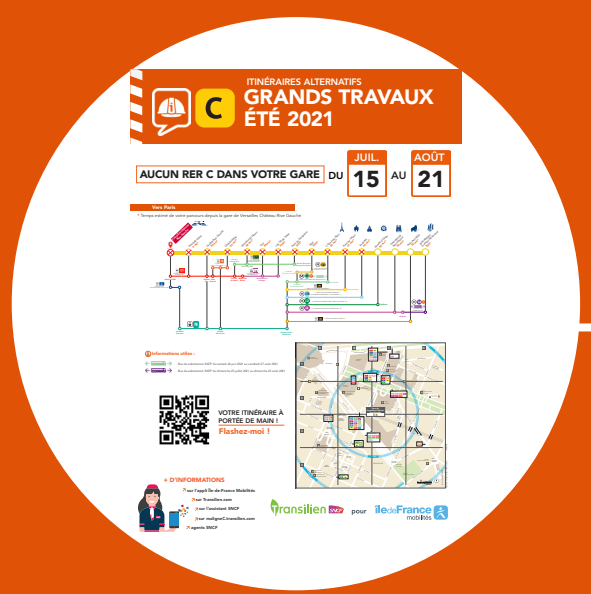
Dès fin juin, consultez les **applications** et **sites web** pour retrouver vos horaires et vos itinéraires **actualisés** (travaux pris en compte).

LA COMMUNICATION EN GARE



AGENTS ET AFFICHAGES

N'hésitez pas à demander conseil aux agents et à vous reporter sur l'affichage en gare.



AFFICHES ITINÉRAIRES

Repérez votre trajet au départ de votre gare sur les **affiches itinéraires**. Aidez-vous du QR Code pour toujours garder votre parcours à portée de main !

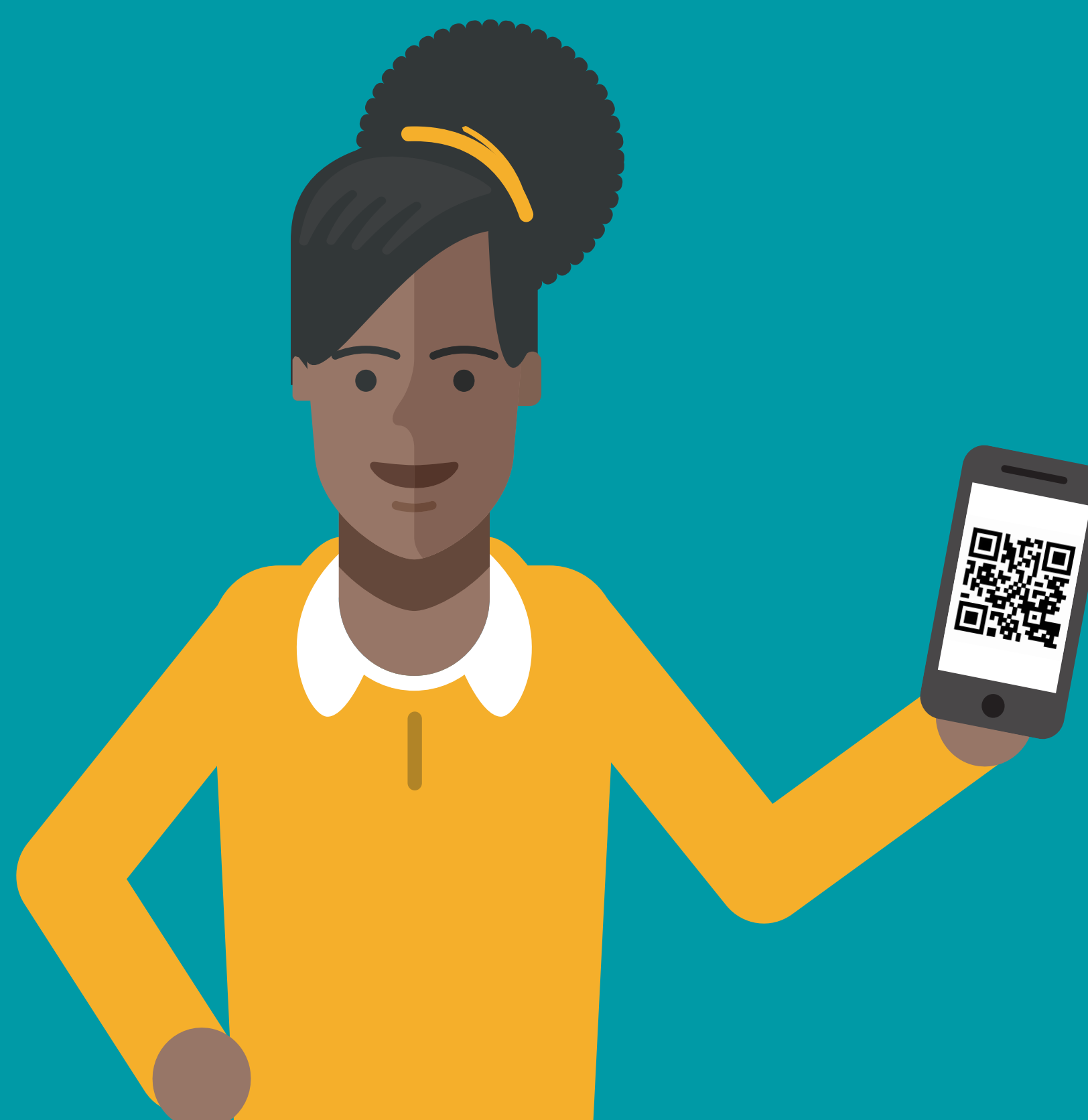


ANNONCES SONORES

Soyez attentifs aux annonces pour rester informés.

Pendant les travaux, je scanne le QR code et je me laisse guider par la signalétique. Rien de plus simple !

En cas de doute, je m'adresse au fil Twitter RER C ! (7j/7 de 6h à 21h et de 10h à 22h les week-ends et jours fériés).



+ D'INFORMATIONS

- appli Île-de-France Mobilités
- transilien.com
- Assistant SNCF
- maligneC.transilien.com



Nous vous recommandons de réserver votre assistance, dès 15 jours avant votre voyage, auprès du **Service Clients Accès Plus Transilien** ouvert **tous les jours de 7h à 20h**:
Par **téléphone**: 09 70 82 41 42 (Prix d'un appel non surtaxé)
Par **courriel**: accesplus@transilien-sncf.fr