



INFO TRAVAUX

**DU 16 OCTOBRE
AU 17 DÉCEMBRE,
LES ARRÊTS ET
LES HORAIRES DE
VOS TRAINS SONT
MODIFIÉS**

**DE 15H À 20H EN SEMAINE,
ET TOUTE LA JOURNÉE LES
WEEK-ENDS**

PRÉPAREZ DÈS À PRÉSENT VOS DÉPLACEMENTS !

OCT.

du

16

DÉC.

au

17

+ D'INFORMATION

➤ au guichet

➤ sur transilien.com

➤ sur les applis SNCF et Ma Ligne C

➤ sur malignec.transilien.com

LES TRAVAUX D'AUTOMNE 2017

Depuis 2013, SNCF réalise un travail de modernisation du réseau en Ile-de-France et plus particulièrement pour la ligne C. Pendant 9 semaines, du 16 octobre au 17 décembre, cela se traduit par des travaux importants sur les voies entre Choisy-le-Roi et Brétigny.

QUELLES CONSÉQUENCES SUR LA CIRCULATION DE MES TRAINS ?

Pendant ces travaux, tant que les installations ne sont pas dans leur état définitif, les voies ne peuvent être empruntées à vitesse normale. La vitesse des trains est donc réduite.

ET CELA CHANGE QUOI POUR MOI CONCRETEMENT ?

UN ALLONGEMENT DU TEMPS DE PARCOURS

Une augmentation du temps de parcours de 4 à 6 min sur l'ensemble de la ligne en **semaine et le week-end**.

DES CHANGEMENTS DE CODES MISSION

Selon votre destination, certains codes mission changent de nom en **semaine**. (VICK, DIVY, KAMA).

POURQUOI EN SOIRÉE?

Les Limitations Temporaires de Vitesse d'automne (LTV) sont dues à des travaux impactant les voies sur lesquelles circulent les trains allant de Paris vers province. Ces trains ne pouvant circuler à vitesse normale, leur nombre doit être réduit dans cette direction.

QUELQUES CHIFFRES CLÉS



10 KM DE
RENOUVELLEMENT
DE VOIES ENTRE
VILLENEUVE-LE-ROI
ET BRÉTIGNY



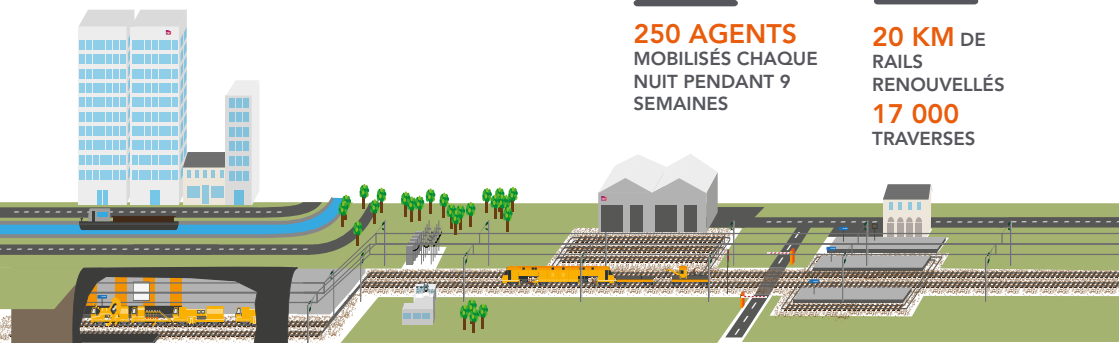
16 000
TONNES
DE BALLAST



250 AGENTS
MOBILISÉS CHAQUE
NUIT PENDANT 9
SEMAINES



20 KM DE
RAILS
RENOUVELLÉS
17 000
TRAVERSES



SUD ESSONNE

DU LUNDI AU VENDREDI

PARIS <> SAVIGNY-SUR-ORGE

Une réduction du nombre de trains est à prévoir.
Un train circulera toutes les 15 minutes.

PARIS > DOURDAN

Prendre les trains **DICA** qui auront un allongement de temps de parcours suite à des arrêts supplémentaires entre Choisy-le-Roi et Juvisy.

PARIS > BRÉTIGNY

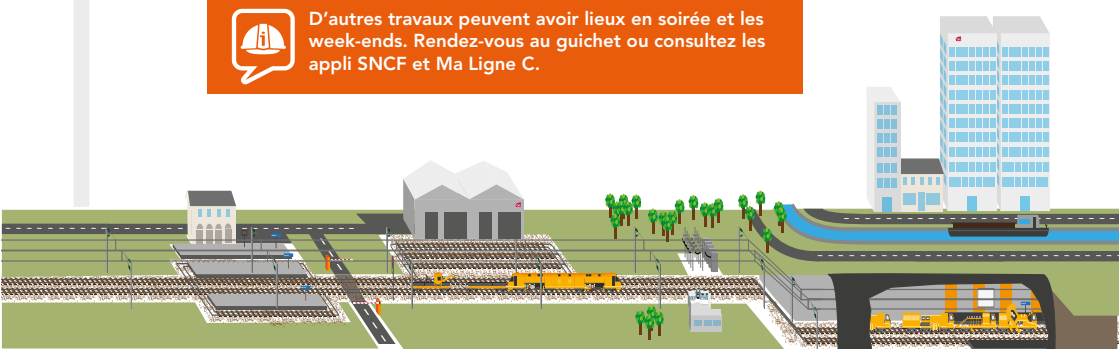
Prendre les trains **BALI**, **DICA** et **ELAO**.

SAINT-MARTIN D'ÉTAMPES > PARIS

Prendre un train **SARA** ou un train **VICA**.
Attention, les trains **VICA** auront un allongement de temps de parcours suite à des arrêts supplémentaires entre Juvisy et Choisy-le-Roi.



D'autres travaux peuvent avoir lieu en soirée et les week-ends. Rendez-vous au guichet ou consultez les appli SNCF et Ma Ligne C.



RETROUVEZ TOUTES LES INFORMATIONS SUR :



LE BLOG DE LIGNE C
MALIGNEC.TRANSILIEN.COM



LE SITE INTERNET
TRANSILIEN.COM



LES APPLICATIONS
MA LIGNE C
SNCF



LE FIL TWITTER
[@RERC_SNCF](https://twitter.com/RERC_SNCF)

IDVROOM, PENDANT LES TRAVAUX, COVOITUREZ AVEC IDVROOM. C'EST GRATUIT !

- Vous êtes passager : si vous êtes abonné Navigo, Transilien vous offre le trajet, vous n'avez rien à payer.
- Vous êtes conducteur : que vous soyez abonné Navigo ou non, Transilien vous verse le montant correspondant au trajet de vos passagers, ainsi qu'une indemnité à chaque trajet réalisé.

Vous pouvez covoiturer au départ ou à l'arrivée de n'importe quelle gare de la ligne impactée par les travaux.

Retrouvez toutes les informations sur idvroom.com/offre-travaux-transilien

Salut moussaillon !
J'ai avec moi
quelque menue monnaie
pour le covoiturage.

C'est très aimable mais
pendant les travaux,
c'est gratuit pour
les abonnés Navigo.

