



TOUT SAVOIR SUR LES TRAVAUX DE LA LIGNE C EN 2017

TRANSILIEN
LIGNE C





RETOURS SUR 2016

27 appareils de voies renouvelés à Saint-Ouen l'Aumône Liesse, Villeneuve-le-Roi, Pont de Rungis, Athis Mons, Choisy le Roi, Massy Palaiseau, Longjumeau, Brétigny et Étrechy

7 km de voies et de ballast renouvelés dans l'intramuros entre Saint-Michel Notre-Dame et Paris-Austerlitz

8,5 km de caténaies remaniées dans le Sud de l'Essonne



Rénovation des gares de Versailles Chantiers et de Juvisy



Début des travaux de mise en accessibilité : réhaussés des quais, mise aux normes d'escaliers fixes, préparation de l'installation des futurs ascenseurs, mise en place de bandes d'éveil, modernisation de l'éclairage des gares de Saint-Gratien, Javel, Arpajon, Dourdan, Epinay-sur-Orge, Juvisy, Issy-Val de Seine



Poursuite des travaux de reconstruction du nouveau poste d'aiguillage de Vitry







Début des travaux du Tram-Train Massy-Evry (TTME) et poursuite des travaux de prolongement de la Ligne 14

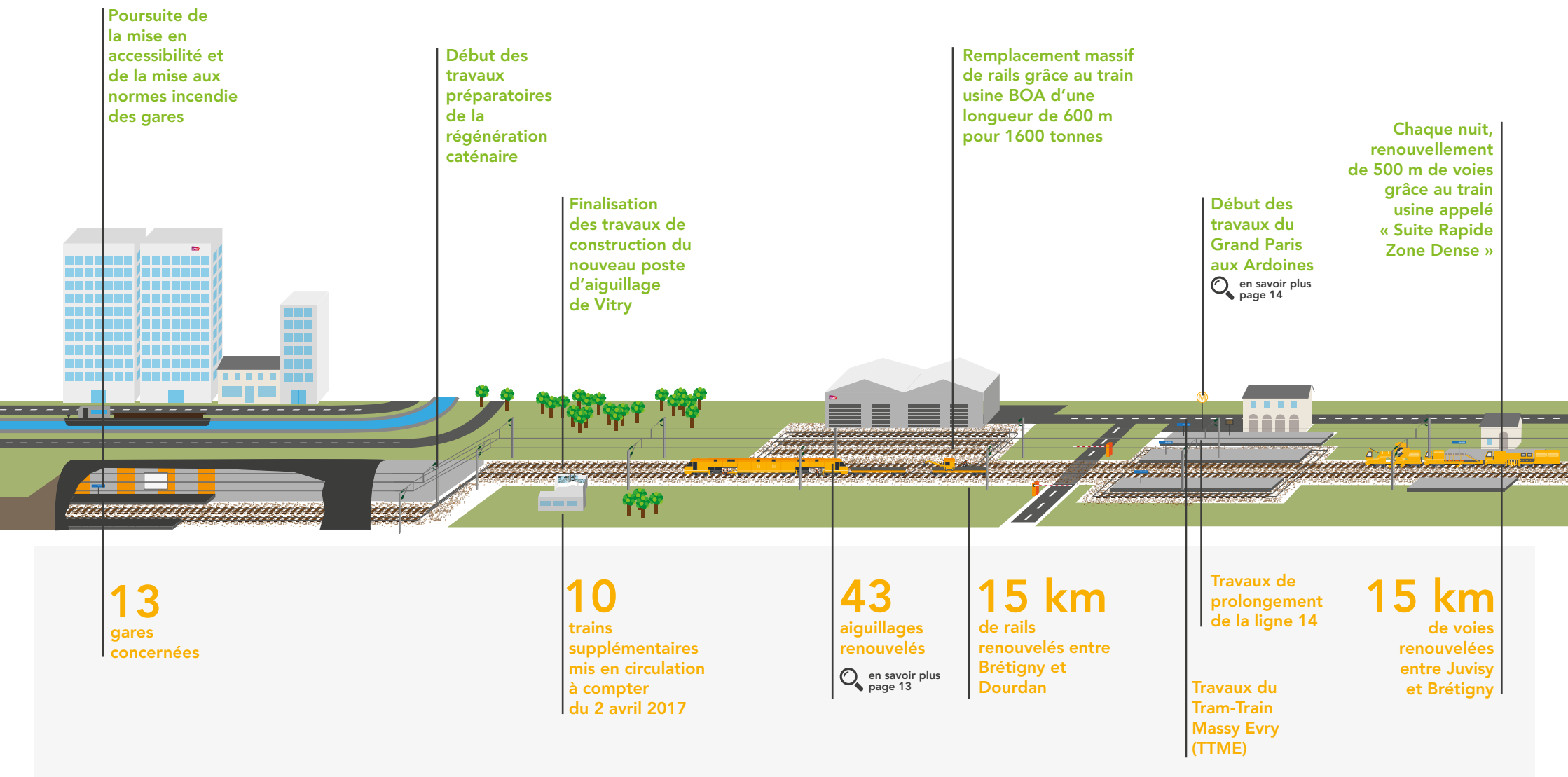


DEPUIS 2013, UNE AMBITION FORTE

Depuis 2013, SNCF a entamé un travail important de modernisation du réseau en Île-de-France et plus particulièrement sur la Ligne C. En 2017, cette modernisation va s'intensifier avec une augmentation de **30% du volume de travaux**, notamment grâce à un investissement de **280 millions d'euros** (contre 190 millions d'euros en 2016).

	SITUATION 2013	AMBITION 2025
 ÂGE MOYEN DES AIGUILLAGES	Un tiers des aiguillages ont plus de 30 ans	Renouvellement de 50% des aiguillages
 RÉGÉNÉRATION DE LA CATÉNAIRE	Une caténaire de près de 100 ans d'âge	Régénération totale de la caténaire entre Paris et Brétigny
 RENOUVELLEMENT DES VOIES ET DU BALLAST	150 kilomètres de voies de plus de 25 ans	Renouvellement de 150 kilomètres de voies et de ballast
 MODERNISATION DES POSTES D'AIGUILLAGE	Postes d'aiguillage de technologies hétérogènes	Modernisation de 7 postes d'aiguillages : Austerlitz, Gennevilliers, Invalides, Brétigny, Juvisy, Orly et Massy

LES DIFFÉRENTS TYPES DE TRAVAUX PRÉVUS EN 2017



ZOOM SUR... LE CALENDRIER ANNUEL 2017



52
semaines de travaux
de nuit répartis sur
l'ensemble de la ligne



40
week-ends de travaux
répartis sur l'année
[en savoir plus page 10](#)

8



week-ends rouges

2017



3
périodes intenses
de travaux

WEEK-END
ROUGE
6-7 MAI

WEEK-END
ROUGE
27-28 MAI

WEEK-END
ROUGE
3-5 JUIN

WEEK-END
ROUGE
8-9 JUILLET
INTRAMUROS

WEEK-END
ROUGE
16-17 SEPT.

WEEK-END
ROUGE
30 SEPT.
AU 1^{ER} OCT.

WEEK-END
ROUGE
7-8 OCT.
INTRAMUROS

WEEK-END
ROUGE
4-5 NOV.
INTRAMUROS

TRAVAUX DE PRINTEMPS
DU 8 MAI AU 2 JUILLET

[en savoir plus page 13](#)

TRAVAUX D'ÉTÉ
DU 15 JUILLET
AU 26 AOÛT

[en savoir plus page 12](#)

FERMETURE
DE LA GARE
DE PONT DE L'ALMA
DU 15 JUILLET 2017
À NOVEMBRE 2018

TRAVAUX D'AUTOMNE
DU 9 OCTOBRE
AU 10 DÉCEMBRE

ET SUR LES AUTRES LIGNES

LIGNE N

aucun train entre
Versailles Chantiers et
Paris Montparnasse
pendant 10 week-ends :
7-8/01, 14-15/01, 21-22/01,
28-29/01, 4-5/02, 25-26/03,
29/04 au 01/05, 12-15/08,
26-27/08, 28-29/08.

RER A

sera fermé du 29 juillet
au 27 août inclus entre
La Défense et Nation.
Le RER A en direction
de Cergy le Haut sera
terminus Cergy Saint
Christophe.

LIGNE U

sera fermée entre
Saint-Cloud et
La Défense du 15 juillet
au 31 août.

T1

sera fermé du 22 juillet au
19 août inclus entre Gare
de Saint-Denis et Hôpital
Delafontaine.

T2

sera fermé du 25 juin au
15 juillet inclus entre Les
Moulineaux et Parc de
Saint-Cloud.

LES WEEK-ENDS FORTEMENT PERTURBÉS PAR AXE

AXE NORD

25 semaines de travaux de nuit
11 week-ends de travaux dont
7 week-ends fortement perturbés

Paris <> Pontoise

17-18 juin	11-12 novembre
1-2 juillet	18-19 novembre
2-3 septembre	2-3 décembre
23-24 septembre	

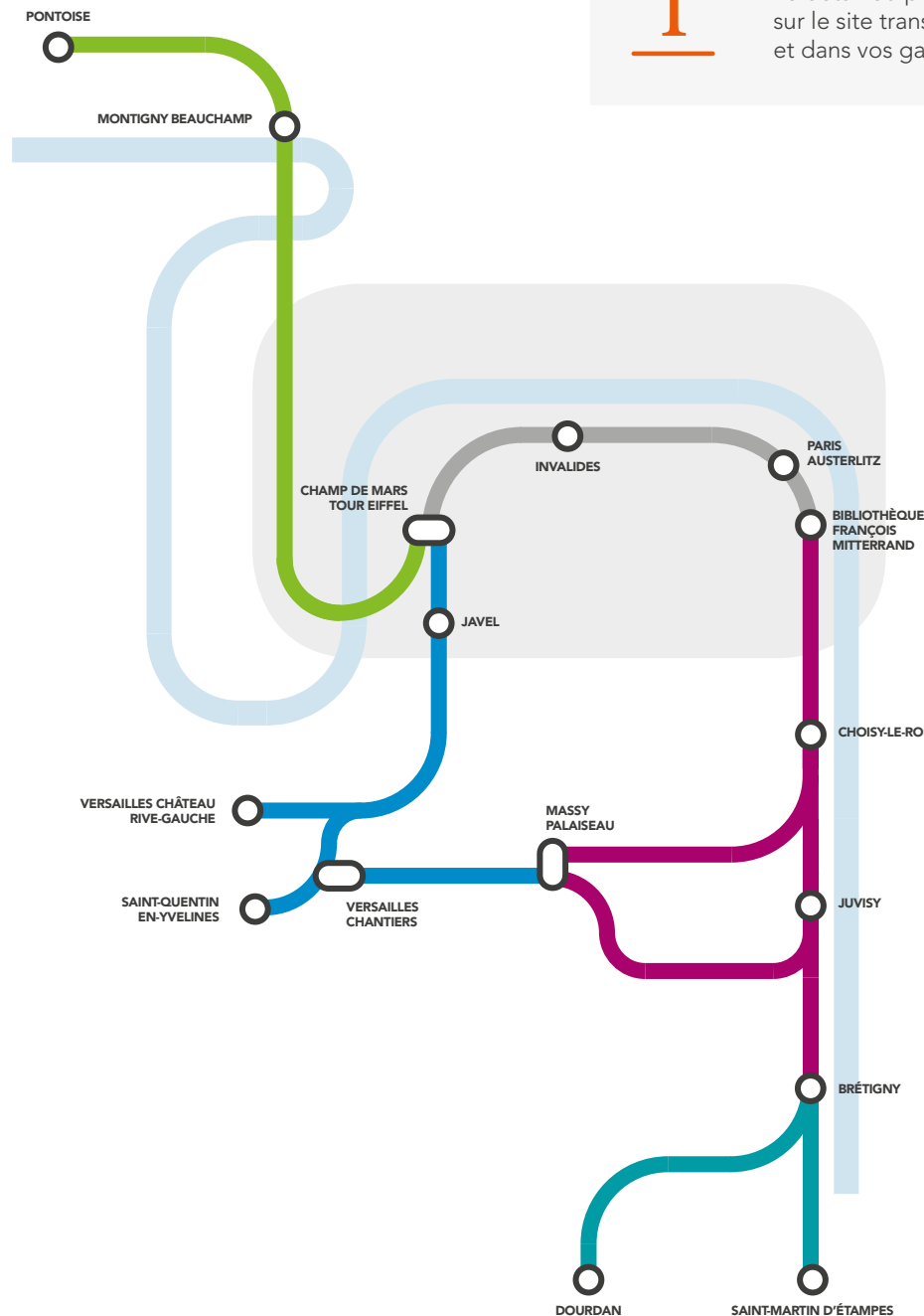
AXE OUEST

13 semaines de travaux de nuit
22 week-ends de travaux dont
12 week-ends fortement perturbés

Javel <> Versailles Château R-G Javel <> St-Quentin-en-Yvelines

11-12 février	9-10 septembre
18-19 février	23 septembre
4-5 mars	14-15 octobre
8-9 avril	21-22 octobre
10-11 juin	18-19 novembre
24-25 juin	25-26 novembre

- + Mise en accessibilité de la gare de Pont de l'Alma
- + 10 week-ends d'interruption de la Ligne N entre Paris Montparnasse et Versailles Chantiers



Le détail du plan de transport sera disponible sur le site transilien.com 3 semaines avant et dans vos gares sur les affiches travaux.

AXE SUD VAL DE MARNE

42 semaines de travaux de nuit
26 week-ends de travaux dont
13 week-ends fortement perturbés

Paris <> Juvisy

1-2 avril	6-7 mai
29-30 avril-1 ^{er} mai	27-28 mai 3-4-5 juin

Massy Palaiseau <> Choisy le Roi Massy Palaiseau <> Savigny

4-5 mars	1-2 juillet
1-2 avril	9 juillet
13-14 mai	22-23 juillet
10-11 juin	12-13-14 août

AXE SUD ESSONNE

39 semaines de travaux de nuit
12 week-ends de travaux dont
6 week-ends fortement perturbés

Brétigny <> Étampes

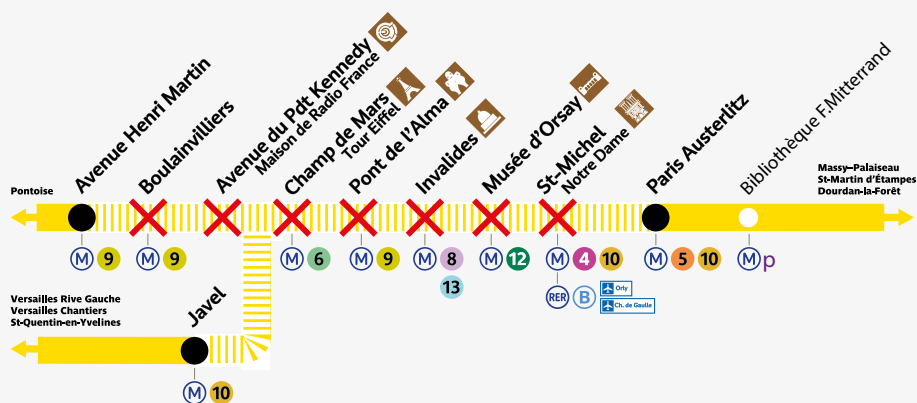
6-7 mai	16-17 septembre
27-28 mai	1 ^{er} octobre
3-4-5 juin	

Brétigny <> Dourdan

1-2 avril	16-17 septembre
6-7 mai	1 ^{er} octobre
27-28 mai	
3-4-5 juin	

en savoir plus page 13

LES TRAVAUX D'ÉTÉ DU 15 JUILLET AU 26 AOÛT



Comme chaque année depuis 1996, les travaux d'été consistent à consolider le tunnel de la Ligne C. D'autres chantiers seront également réalisés pendant cette coupure afin de renouveler les voies au niveau du tunnel Montebello et préparer la mise en accessibilité de certaines gares.

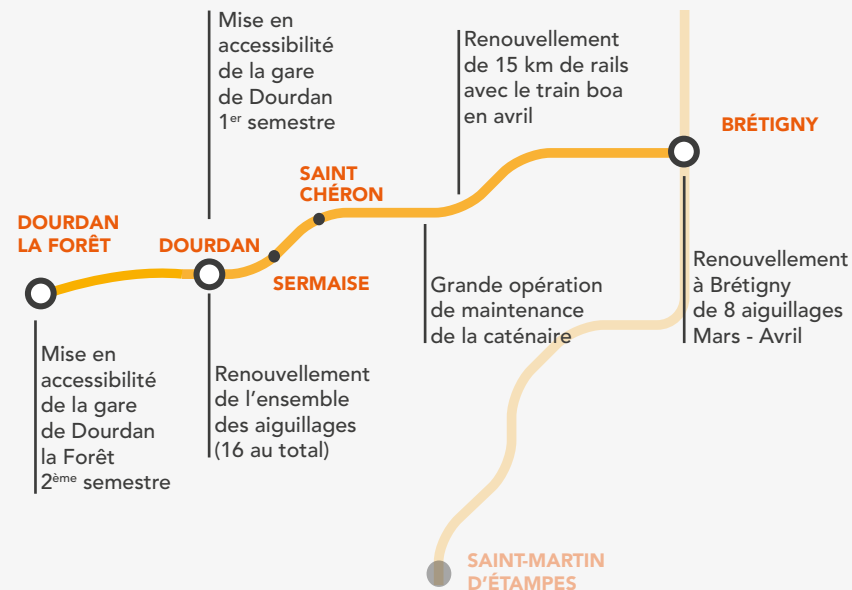
Cet été, la Ligne sera fermée entre Paris Austerlitz et Javel, Paris Austerlitz et Avenue Henri Martin du 15 juillet au 26 août inclus.

Pendant cette période, SNCF et RATP accompagnent les voyageurs avec :

- le renforcement du métro 10 qui longe la Ligne C,
- le renforcement du bus 63 qui permet de rejoindre la gare Avenue Henri Martin depuis Paris Austerlitz,
- la mise en place d'une navette spéciale entre Invalides et Javel qui reliera les lieux touristiques habituellement desservis par la Ligne C.

ATTENTION : CETTE ANNÉE LA REPRISE DU TRAFIC SE FERA LE 27 AOÛT, SOIT QUELQUES JOURS SEULEMENT AVANT LA RENTRÉE SCOLAIRE.

LES TRAVAUX DE L'AXE BRÉTIGNY - DOURDAN



QUELLES CONSÉQUENCES SUR LE PLAN DE TRANSPORT ?

Du 23 janvier au 17 avril, des ralentissements entre Sermaise et Dourdan modifient les horaires et les trains sont terminus Dourdan.

Du 30 janvier au 2 mars :

- les soirées du lundi au jeudi à partir de 19h07, les trains à destination de Dourdan seront terminus Saint-Chéron (sauf le train au départ de Bibliothèque François Mitterrand à 19h37 qui est terminus Brétigny),
- à partir de 21h30, les trains à destination de Dourdan seront terminus Brétigny,

• les soirées du dimanche à partir de 22h50, les trains à destination de Dourdan seront terminus Brétigny.

Pendant la période des travaux de Printemps, du 8 mai au 2 juillet :

Les trains de pointe, en provenance ou à destination de Dourdan (DIVY/KIVY) seront terminus Juvisy. Depuis ou vers Paris, empruntez une correspondance en gare de Juvisy ou Brétigny.

*Les horaires sont susceptibles d'être modifiés, connectez-vous sur transilien.com ou sur l'appli SNCF pour connaître vos horaires 3 semaines avant.

LES TRAVAUX DU GRAND PARIS AUX ARDOINES

Le Réseau de Transport Public du Grand Paris est un projet de création d'un nouveau réseau de métro automatique en rocade qui relie Paris aux pôles stratégiques de la région Île-de-France.

Ce réseau comporte 205 km de lignes et 68 gares nouvelles (source 2014), la plupart en correspondance avec des lignes de transport en commun existant, notamment la Ligne C.

LES ARDOINES, UNE GARE AU CŒUR D'UN TERRITOIRE RICHE

Au Sud Est de Paris, Les Ardoines s'inscrivent dans un territoire urbain en pleine mutation qui bénéficie d'une position stratégique car riche de 9 000 emplois et près de 400 établissements dont de grosses entreprises.

Les Ardoines possèdent également une capacité de développement important grâce à un foncier évalué à 500 000 ha.

L'ambition du Grand Paris est de construire sur la ligne 15 une nouvelle gare aux Ardoines implantée perpendiculairement aux voies de la Ligne C.

La correspondance entre le métro 15 et la Ligne C se fera par un couloir souterrain et une passerelle au-dessus des voies existantes.

Le projet du Grand Paris inclut également la création d'un nouveau bâtiment-voyageurs.



UN DISPOSITIF D'INFORMATION COMPLET !



LES AGENTS DE LA LIGNE



LE CLUB CLIENTS DE LA LIGNE C
(sur inscription)



LE BLOG DE LIGNE C
MALIGNEC.TRANSILIEN.COM



LE FIL TWITTER @RERC_SNCF



L'APPLICATION SNCF

+ A partir du 2 avril, une application dédiée aux travaux de la Ligne C sera disponible dans le Play Store et l'AppStore.



LE SITE INTERNET TRANSILIEN.COM

2017, TOUJOURS PLUS CONNECTÉS !



Le WIFI continue de se déployer sur la Ligne. Connectez-vous dans vos gares équipées pour connaître vos horaires en temps réel.



Dès février, restez connectés avec le déploiement de la 4G dans le tunnel Paris intramuros entre : BFM <> Champ de Mars en février 2017 puis entre Avenue du Président Kennedy <> Saint-Ouen à l'été 2017.

iD VROOM, PENDANT LES TRAVAUX, COVOITUREZ AVEC iDVROOM. C'EST GRATUIT !

- Vous êtes passager : si vous êtes abonné Navigo, Transilien vous offre le trajet, vous n'avez rien à payer.
- Vous êtes conducteur : que vous soyez abonné Navigo ou non, Transilien vous verse le montant correspondant au trajet de vos passagers, ainsi qu'une indemnité à chaque trajet réalisé.

Vous pouvez covoiturer au départ ou à l'arrivée de n'importe quelle gare de la ligne impactée par les travaux.

Retrouvez toutes les informations sur idvroom.com/offre-travaux-transilien

