

C'EST LE MAG'LIGNE C

SEPTEMBRE 2016 - N°63 -

- LE RENDEZ-VOUS MENSUEL DE LA LIGNE C ET DE SES VOYAGEURS -

LE FIL D'ACTUALITÉ

*Les Limitations
Temporaires de Vitesse
d'automne p.03*

LE SAVIEZ-VOUS ?

*Parc des Chanteraines,
une ferme en pleine ville
p.05*

PORTRAIT DU MOIS

*Pascal, chef de bord
moniteur principal p.04*

EN BREF

*le mois de la validation :
valider c'est le début du
voyage p.10*



DOSSIER DU MOIS

*Les nouveautés
de la rentrée p.06*



- ÉDITO -



Bertrand GOSSELIN,
Directeur de la Ligne C

Chers voyageurs, chers lecteurs,

Nous nous retrouvons après deux mois complexes en termes d'exploitation qui ont été rythmés par deux évènements majeurs : l'Euro UEFA 2016, puis les travaux d'été sur le RER C.

Mille mercis ! Cette année encore, les travaux ont considérablement modifié votre quotidien. Comme chaque année, nous avons mis en place une communication spécifique ainsi qu'un dispositif de prise en charge auquel nous avons apporté des améliorations suite à vos remarques de l'an dernier.

Cette période nous a permis de poursuivre la rénovation de nos installations ferroviaires dans le tunnel intra-muros et de façon plus visible, de rénover et d'améliorer l'accessibilité dans les gares d'Avenue du Président Kennedy, Invalides, Musée d'Orsay, Champ de Mars et Saint Michel Notre-Dame.

Ces travaux ont aussi permis de préparer le passage au « haut débit » du tronçon central Bibliothèque François Mitterrand - Champ de Mars qui devrait proposer la 3G/4G d'ici fin 2016.

Durant cette période, vous avez su faire preuve de patience et de compréhension malgré un trajet modifié et réadapté. Je tiens à vous remercier.

La rentrée sera un moment riche en temps forts sur la Ligne et ces mois prochains seront encore marqués par de grands projets visant à améliorer nos services en gare et vous garantir plus de fiabilité sur notre ligne. Vous retrouverez l'ensemble des informations auprès des agents SNCF en gare, ainsi que sur le blog et sur les différents supports mis à votre disposition dans nos gares.

Bonne rentrée à tous,
et bonne lecture !



MÉTÉO
DE VOTRE LIGNE C

PONCTUALITÉ

JUILLET 86.4 %

EN
BREF

12

c'est le nombre de médiateurs arrivés sur la Ligne C en juillet

1 700

tonnes de ballast ont été renouvelés pendant les travaux

35

degrés c'est le niveau d'alerte de Météo France pour envoyer des flash infos en cas de fortes chaleurs

LE MAG/LIGNE C
DIRECTEUR DE LA PUBLICATION
Bertrand GOSSELIN
RÉDACTION
Communication Ligne C
CONCEPTION & RÉALISATION
Communication Ligne C
CRÉDITS PHOTOS
SNCF TRANSILIEN LIGNE C
IMPRIMÉ PAR
IMPRIMERIE PAYARD



LE FIL D'ACTUALITÉ LIGNE C

ZOOM SUR ... LES TRAVAUX D'AUTOMNE ET LES CONSÉQUENCES SUR LA CIRCULATION

Du 17 octobre au 25 novembre, la ligne va connaître d'important travaux sur sa partie Sud : renouvellement des voies, du ballast, des appareils de voies et début des travaux du tram-train Massy-Evry.

Les travaux sont réalisés de nuit par les équipes de SNCF Réseau. Chaque matin, ils restituent les voies provisoirement afin que la circulation du trafic puisse reprendre. Tant que les installations remaniées ne sont pas dans leur état définitif, les voies ne peuvent être empruntées à vitesse normale, impliquant ainsi de réduire la vitesse des trains à 40, 60 ou 100 km/h sur certains tronçons de la zone Sud.

Ainsi, du 17 octobre au 25 novembre, les limitations temporaires de vitesse provoquées par les travaux seront nombreuses et provoqueront un allongement du temps de parcours de 4 à 6 minutes. L'ordre de circulation des trains (Intercité, TER, frêt et RER C) dans le noeud ferroviaire de Juvisy sera perturbé et obligera à **revoir tous les horaires et à supprimer certains trains en pointe de matinée et de soirée**, là où les conflits de circulation sont les plus importants.

Nous mettrons tout en oeuvre pour vous accompagner et vous orienter. Nous reviendrons vers vous avec plus d'informations dans les semaines à venir.

Comment préparer mon voyage?



LE BLOG DE LIGNE C
MALIGNEC.TRANSILIEN.COM
ET LE SITE INTERNET
TRANSILIEN.COM



AUPRÈS
DE VOS
AGENTS
EN GARE



L'APPLICATION SNCF
OU MONTRANSILIEN



EN RETIRANT
LE LIVRET
TRAVAUX
AU GUICHET



■ PORTRAIT DU MOIS

PASCAL CHEF DE BORD MONITEUR PRINCIPAL

QUELLES SONT VOS MISSIONS ?

Pascal : J'assiste mon responsable d'équipe train et les Agents du Service Commercial Train (ASCT), autrement dit, les contrôleurs.

Je suis responsable de deux équipes d'ASCT et je les accompagne sur le terrain tout au long de leur journée. Cet accompagnement vise à la fois la qualité de service des prestations fournis à bord des trains et à quai, la sécurité de la clientèle et la sauvegarde des recettes. Je réalise aussi des missions de reporting : je saisis dans un logiciel les états journaliers qui répertorient le nom du train que l'on a contrôlé, son parcours, le nombre de PV ou encore le nombre d'encaissements établis sur place.

COMMENT LUTTEZ-VOUS CONTRE LA FRAUDE ?

Pascal : Notre présence dans les trains incite les voyageurs à prendre des titres de transport. Pour cela nous réalisons quotidiennement des opérations de contrôle à bord des trains et dans les gares de la Ligne et ponctuellement en collaboration avec les forces de l'ordre (agents de la Surveillance Générale, Police, Gendarmerie...). Ces opérations permettent de contrôler, régulariser ou verbaliser les voyageurs en situation irrégulière.

ÊTES-VOUS AMENÉ À TRAVAILLER AVEC LES AGENTS EN GARE ?

Pascal : Oui nous travaillons régulièrement avec les agents en gare, plus particulièrement en cas de situation perturbée impactant fortement le trafic de la Ligne, période pendant laquelle nous sommes amenés à prendre en charge les clients pour les orienter et les informer, en étroite collaboration avec tous les autres métiers en contact avec les voyageurs.

AGENDA SEPTEMBRE 2016

PARTENARIAT FESTIVAL DE MARNE

Exposition photos du 19 septembre au 19 octobre en gares d'IVRY, VITRY SUR SEINE et CHOISY LE ROI.

STANDS EN GARE SUR LE SCHÉMA

**DIRECTEUR D'ACCESSIBILITÉ
DOURDAN** le 20/09 de 7h à 9h

VISITE NOUVELLES RAMES PELLICULÉES

VERSAILLES CHÂTEAU R.G le 21/09 à partir de 13h30 à 15h30

COURSE PARIS VERSAILLES

VERSAILLES CHÂTEAU R.G le 25/09
5 trains supplémentaires au départ de Versailles Château RG circuleront le jour de la course entre 7h et 10h.

STANDS EN GARES SUR LES NOUVEAUX

**SERVICES (WIFI ET ESPACE CO-WORKING)
ARPAJON** le 26/09 de 7h à 9h

PANIER FRAÎCHEURS

BRÉTIGNY de 16h30 à 19h30 les
mardis 6, 13, 20 et 27 septembre
CHOISY de 16h30 à 19h30
jeudis 1^{er}, 8, 15, 22 et 29 septembre



STANDS RENCONTRE-CLIENTS SUR L'OBLIGATION DE VALIDER

ST MICHEL SUR ORGE le 16/09 de 7h à 9h
ARPAJON le 12/09 et le 14/09 de 7h à 9h
BOURAY le 15/09 de 7h à 9h
ÉTAMPES le 13/09 et le 19/09 de 7h à 9h
ST MICHEL NOTRE DAME le 13/09 de 17h à 19h
VERSAILLES RG le 15/09 de 17h à 19h
ATHIS MONS le 15/09 de 7h à 9h
ORLY VILLE le 16/09 de 7h à 9h
ISSY VAL DE SEINE le 20/09 de 17h à 19h
MASSY PALAISEAU le 20/09 de 7h à 9h
BIEVRES le 21/09 de 7h à 9h

STANDS RENCONTRE-CLIENTS SUR LA RENTRÉE 2016

ST MICHEL ND le 01/09 de 7h30 - 9h30
BRÉTIGNY le 01/09 et 02/09 de 7h30 - 9h30
JOUY EN JOSAS le 02/09 de 16h à 18h30
VILLENEUVE LE ROI le 02/09 de 6h à 9h
ARPAJON le 06/09 de 7h à 9h
ST MICHEL SUR ORGE le 05/09, le 08/09 de 7h à 9h
VITRY SUR SEINE le 05/09 de 7h à 9h
LES SAULES le 06/09 de 6h à 9h
BOURAY le 07/09
ÉTAMPES le 09/09 de 7h à 9h

ANECDOTE LE SAVIEZ-VOUS ?

PARC DES CHANTERAINES UNE FERME EN PLEINE VILLE



Gennevilliers (5 minutes à pied de la gare)

On n'en finit pas de découvrir les ressources que propose cet immense parc de plus de 75 hectares. Au programme : détente, activités ludiques et sportives, et surtout découverte de la nature. On s'attarde du côté du lac, ou de l'étang, dans la réserve naturelle, on profite des pelouses et des jardins de fleurs et, bien sûr, on ne part pas sans une visite à la grande vedette du parc, la

ferme et son potager biologique. Deux façons de circuler : suivre les sentiers pédestres ou, mieux, emprunter les 5,5 kilomètres du chemin de fer de Chanteraines, avec ses charmants petits wagons tirés par des locomotives vapeur ou diesel.

Retrouver toutes les anecdotes en lien avec la Ligne C en téléchargeant l'application HAPI !



DOSSIER DU MOIS

LES NOUVEAUTÉS DE LA RENTRÉE

Durant cet été, la modernisation de la Ligne s'est poursuivie grâce aux importants travaux d'été qui ont permis la consolidation du tunnel intramuros, le renouvellement des voies entre Saint Michel Notre Dame et Austerlitz et la rénovation et l'embellissement de plusieurs gares parisiennes. Pour vous apporter plus de confort et de sérénité, plusieurs nouveaux services seront mis en place pour cette rentrée de septembre.

+ UNE LIGNE TOUJOURS PLUS CONNECTÉE

Début juillet, ce sont 81 gares qui sont désormais équipées du WIFI gratuit et illimité en Île de France. La Ligne C poursuit son déploiement. En plus des gares de Savigny-sur-Orge*, Epinay-sur-Orge*, Sainte-Geneviève-des-Bois*, Saint-Michel-sur-Orge et Brétigny* ce sont les gares de Pontoise, Ermont-Eaubonne, Champ de Mars*, Pont de l'Alma, Invalides*, Saint-Michel-Notre-Dame*, Paris-Austerlitz, Bibliothèque François Mitterrand, Choisy-le-Roi, Juvisy, Versailles Chantiers*, Saint-Cyr*, Versailles Rive Gauche, Issy-Val-de-Seine qui disposent désormais du WIFI.

* uniquement dans le bâtiment-voyageurs



+ TOUJOURS PLUS DE SÉCURITÉ À BORD

En 2015, le STIF a décidé d'augmenter les effectifs des médiateurs et d'en déployer sur l'ensemble des Lignes Transilien. L'objectif étant de réduire les incivilités et les comportements à risque. SNCF travaille au quotidien avec un réseau d'agents de médiation issus d'associations spécialisées et reconnues.

Le 4 juillet dernier, 12 médiateurs ont rejoint la Ligne C. Répartis en groupe de 4 agents ils sillonnent le sud de la Ligne. Issus de l'association Tisslien, ils sont facilement reconnaissables par leur tenue bleu et le logo de l'association. Leur mission est de : réduire les incivilités et créer du lien social par leur présence tout en mettant à profit leur connaissance de la vie de quartier.

+ UNE RELATION-CLIENT CO-CONSTRUITE

Pour offrir un service encore plus adapté aux attentes de ses clients, début juillet, 3 prototypes d'espace relation-clients ont été expérimentés par les voyageurs en gare de Brétigny, Paris Austerlitz et Versailles Chantiers.

Prenant compte de vos nombreux retours, de nouvelles installations seront mises en place dans 3 gares d'ici début 2017.



LES TRAVAUX D'ÉTÉ EN QUELQUES CHIFFRES

150 mètres de tunnel consolidé entre St Michel Notre Dame et Musée d'Orsay

1 km de voies renouvelées dans le tronçon central

+ RETOUR SUR LES TRAVAUX D'ÉTÉ

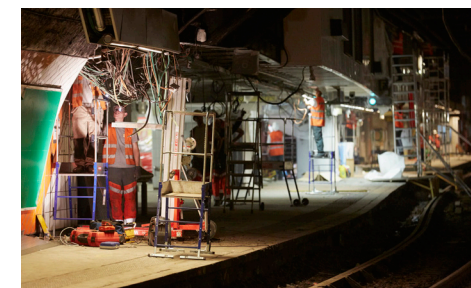
Le dimanche 28 août sonnait la fin des travaux d'été avec une reprise des circulations dans le tunnel Paris intramuros.

Objectif atteint pour les délicats travaux d'infrastructure ferroviaire : le programme de renforcement du tunnel centenaire a été entièrement réalisé. Près de 1 000 mètres de voies ont été modernisés dans leur constituant (rails, voies, ballast).

Pendant plus d'un mois, 200 personnes, tous métiers confondus, se sont mobilisés pour gérer au mieux les flux de voyageurs. Les reports modaux vers le bus 63, le métro 10 et les navettes RER C ont permis de transporter les voyageurs sans encombre vers les gares terminus.

SNCF a profité de cette période de fermeture pour lancer ou accélérer plusieurs projets : amélioration de l'accessibilité de 3 gares (Champ de Mars, Invalides, Musée d'Orsay) et rénovation de 3 gares (Avenue du Président Kennedy, Saint Michel Notre Dame, Invalides) dont de beaux projets patrimoine.

Pour mieux comprendre les travaux et découvrir la galerie photos spéciale travaux d'été : <http://travauxrerc.transilien.com/>



3 gares mise en accessibilité : Champ de Mars, Invalides, Musée d'Orsay
200 agents mobilisés pendant 1 mois



INFO TRAVAUX

SEPTEMBRE 2016

1 AVENUE HENRI MARTIN <> PONTOISE

TRAVAUX DE MISE EN ACCESSIBILITÉ DE LA GARE DE SAINT GRATIEN EN SOIRÉE À PARTIR DE 22H30

SEPTEMBRE 2016			
01	02	03	04
05	06	07	08
09	10	11	12
13	14	15	16
17	18	19	20
21	22	23	24
25	26	27	28
29	30		

HOMI

ROMI

GOTA

NEUILLY PORTE MAILLOT > PONTOISE + 60 MIN
PARIS AUSTERLITZ > MONTIGNY BEAUCHAMP + 60 MIN

2 GARE DE MUSÉE D'ORSAY NON DESERVIE

MISE EN ACCESSIBILITÉ DE LA GARE DE MUSÉE D'ORSAY LE WEEK-END.

SEPTEMBRE 2016			
01	02	03	04
05	06	07	08
09	10	11	12
13	14	15	16
17	18	19	20
21	22	23	24
25	26	27	28
29	30		

CIME

SARA

NORA

GOTA

ROMI

MONA

JILL

ELBA

4 JUVISY <> VERSAILLES CHANTIERS

TRAVAUX PRÉPARATOIRE POUR LE TRAM TRAIN MASSY EVRY DE MATINÉE JUSQU'À 09H00

SEPTEMBRE 2016			
01	02	03	04
05	06	07	08
09	10	11	12
13	14	15	16
17	18	19	20
21	22	23	24
25	26	27	28
29	30		

VICK

CIME

JUVISY <> MASSY PALAISEAU + 45 MIN

3 JAVEL <> VERSAILLES CHATEAU RG

JAVEL <> ST QUENTIN EN YVELINES TRAVAUX DE MAINTENANCE EN SOIRÉE DES 21H30 LE DIMANCHE ET 23H20 LA SEMAINE

SEPTEMBRE 2016			
01	02	03	04
05	06	07	08
09	10	11	12
13	14	15	16
17	18	19	20
21	22	23	24
25	26	27	28
29	30		

SARA

ELBA

JILL

VICK

JAVEL <> ST QUENTIN EN YVELINES + 30 MIN
JAVEL <> VERSAILLES CHATEAU RG + 30 MIN

5 PARIS AUSTERLITZ <> DOURDAN

PARIS AUSTERLITZ <> ST MARTIN D'ÉTAMPES TRAVAUX DE MAINTENANCE À BRÉTIGNY ET DOURDAN DE SOIRÉE À PARTIR DE 23H30

SEPTEMBRE 2016			
01	02	03	04
05	06	07	08
09	10	11	12
13	14	15	16
17	18	19	20
21	22	23	24
25	26	27	28
29	30		

DEBA

DEBO

ELBA

LARA

SARA

PARIS AUSTERLITZ <> DOURDAN + 60 MIN
PARIS AUSTERLITZ <> ST MARTIN D'ÉTAMPES + 60 MIN

6 PARIS AUSTERLITZ <> PONT DE RUNGIS

PARIS AUSTERLITZ <> JUVISY TRAVAUX DE COUVERTURE DES VOIES ENTRE PARIS AUSTERLITZ ET BIBLIOTHÈQUE FRANÇOIS MITTERRAND EN SOIRÉE.

SEPTEMBRE 2016			
01	02	03	04
05	06	07	08
09	10	11	12
13	14	15	16
17	18	19	20
21	22	23	24
25	26	27	28
29	30		

ROMI

GOTA

JILL

VICK

PARIS AUSTERLITZ <> JUVISY + 40 MIN
PARIS AUSTERLITZ <> PONT DE RUNGIS + 20 MIN

7 GARE DES SAULES NON DESERVIES

TRAVAUX DE MISE EN ACCESSIBILITÉ DE LA GARE DES SAULES LE WEEK-END

SEPTEMBRE 2016			
01	02	03	04
05	06	07	08
09	10	11	12
13	14	15	16
17	18	19	20
21	22	23	24
25	26	27	28
29	30		

MONA

ROMI

GOTA

NORA

CHOISY LE ROI <> LES SAULES + 5 MIN

7B GARES D'IVRY-SUR-SEINE, VITRY-SUR-SEINE ET DES ARDOINES NON DESERVIES

RENOUVELLEMENT D' APPAREILS DE VOIE LE WEEK-END

de 05h00 à 08h00 : aucune circulation entre Paris et Juvisy dans les deux sens de 08h00 à 16h00 : de Paris vers Juvisy, les gares d'Ivry-sur-Seine, Vitry-sur-Seine et les Ardennes ne sont pas desservies.

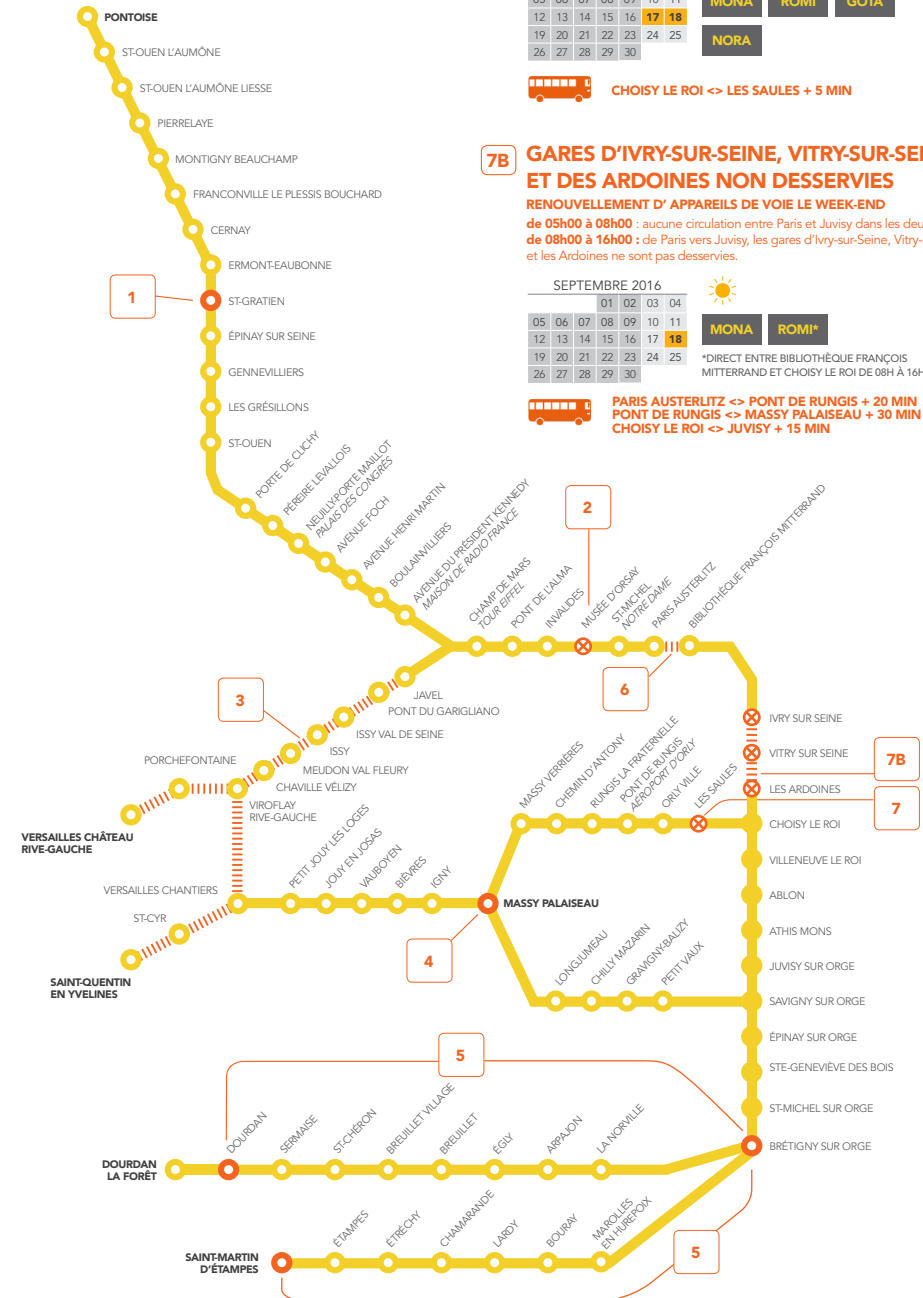
SEPTEMBRE 2016			
01	02	03	04
05	06	07	08
09	10	11	12
13	14	15	16
17	18	19	20
21	22	23	24
25	26	27	28
29	30		

MONA

ROMI

*DIRECT ENTRE BIBLIOTHÈQUE FRANÇOIS MITTERRAND ET CHOISY LE ROI DE 08H À 16H.

PARIS AUSTERLITZ <> PONT DE RUNGIS + 20 MIN
PONT DE RUNGIS <> MASSY PALAISEAU + 30 MIN
CHOISY LE ROI <> JUVISY + 15 MIN



LÉGENDE

- TRAVAUX EN JOURNÉE ET SOIRÉE
- BUS DE SUBSTITUTION
- TRAVAUX DE JOUR
- TRAVAUX DE NUIT

EN BREF DANS LES TRANSPORTS

NEWS

12

athlètes SNCF étaient présents aux Jeux Olympiques de Rio 2016 dont 1 agent d'Escale de la Ligne C.

08

septembre débute au Musée des Arts Décoratifs à Paris, la retrospective consacrée à Roger Tallon, pionnier du design industriel. Son nom est attaché à celui du Corail ou du TGV Duplex...

LE MOIS DE LA VALIDATION VALIDER C'EST LE DÉBUT DU VOYAGE

On ne le dira jamais assez, la validation est un enjeu majeur pour SNCF. Chaque année, la fraude représente pour Transilien plus de 63 millions d'euros. Pour être en règle, il suffit de valider son pass Navigo ou son titre de transport. En cas de non validation du pass, une amende de 5€ vous sera demandée.

A partir du 3 octobre 2016, si le paiement n'est pas immédiat, des frais de dossier s'ajouteront à l'amende, à hauteur de 50€. Alors un conseil, pensez-y !

LE CHALLENGE DU PASSAGE UN ÉVÈNEMENT SPORTIF EN FAMILLE

Le 9 octobre prochain, Jouy-en-Josas accueille un événement sportif inédit organisé par SNCF Réseau : le challenge du passage. Il regroupe 2 disciplines :

- une course à pied chronométrée (à partir de 16 ans) de 8 km dans la vallée de la Bièvre avec 3 classements : Junior / Sénior / Vétérans et par sexe.
- un parcours vélo de 4 km (à partir de 8 ans) à réaliser seul, en famille ou entre amis pour récupérer des points de bonus à la course.

Ouverture du village : 8h00 / 16h00

Adresse : Centre sportif - 35 rue Saint Roch - 78350 Jouy-en-Josas

Inscriptions et renseignements : www.challengedupassage.fr

CE QU'IL SE DIT SUR
TWITTER @RERC_SNCF

@Laaau_Reen (en parlent de l'arrivée du WIFI) Yes ! Enfin une bonne nouvelle :) En espérant que ça n'empêche pas les trains de circuler !! #RERC #modernisation

@leprechaune91 Aaaaah encore un wagon entier condamné sur le #rerc ça faisait lgtps....ah ben non c tous les jours suis-je sottel!

@macinside Quoi !!! Simone sur le @RERC_SNCF parle maintenant anglais !!

@EmmaRoseHenry Une fois de plus, confusion la plus totale sur #RERC. Informations contradictoires... Quand le trafic va t'il reprendre svp

LE RER C EN IMAGES

VOUS AUSSI, PARTAGEZ VOS PHOTOS #RERC
SUR NOTRE FIL TWITTER

@RERC_SNCF



Photos de Pavel @pa_083 12 juil. Trop belle, la nouvelle déco @Versailles sur le #RERC !

VOUS NOUS AVEZ INTERPELLÉS LA LIGNE C VOUS RÉPOND



Soucieux de répondre à vos attentes, la Ligne C met à votre disposition cette rubrique pour vous permettre de vous exprimer. Vous aussi, connectez-vous sur le blog de la Ligne C, le fil Twitter, l'application et le site Transilien et faites-nous part de vos questions et suggestions.

@mystik91: Bonjour, il est aberrant en 2016 de continuer à rénover des trains sans y ajouter la climatisation ou l'air réfrigéré. D'une part les exigences de confort ont changé mais les trains sont également beaucoup plus surchargés. A qui doit-on s'en prendre ? La SNCF ou les élus via le STIF ? Ou encore, est-ce une décision idiote prise conjointement ?

Bonjour @mystik91, je suis d'accord avec vous : l'absence de climatisation à bord des trains devient de plus en plus un décalage avec les normes de confort attendues de nos voyageurs.

Pourquoi donc la rénovation actuelle des rames de la ligne C ne prévoit-elle pas la climatisation ?

D'abord, parce que le matériel de la Ligne C n'a pas été conçu à son origine pour héberger un système de clim ou de réfrigération et qu'il faudrait revoir la configuration complète des rames pour installer un tel système ce qui représente un coût important.

Cette fonctionnalité a toutefois été étudiée et débattue avec le STIF lors de la prise de décision il y a une dizaine d'années mais n'a pas été retenue.

En effet, pour installer la climatisation dans ces rames, cela aurait nécessité de revoir l'agencement intérieur et de diminuer d'environ 15% le nombre de places assises.

Sachant que les places assises sont un élément de confort important pour tous les voyageurs de long parcours sur la Ligne, le STIF a décidé de ne pas retenir cette option.

Aujourd'hui et pour encore plusieurs années, seules les 54 rames équipées de fauteuils rouge (les Z20900), sont donc équipées de réfrigération.

@Connectgirl: Bonjour c'est pour quand le Wi Fi dans les trains? Un peu de modernité pour galérer utile pendant les perturbations ne serait pas du luxe! :) #evolutionutile Merci merci

@Gg: À quand le wifi dans le tunnel Paris svp? On est en 2016!

Bonjour @Connectgirl, @Gg,

D'ici cet été, les gares de l'intramuros de notre ligne seront toutes équipées d'un spot WiFi (sauf bien sûr les gares en travaux actuellement, mais à terme elles en bénéficieront aussi).

Dans le tunnel de l'intramuros, d'ici 2017 vous pourrez également bénéficier d'une connexion 3G / 4G, à bord des trains comme à quai, comme c'est déjà le cas par exemple en gare de Paris Austerlitz.

Nous profitons des travaux d'été 2016 pour mettre en place les équipements dédiés pour ce service.

Pour participer activement à la vie de la Ligne C, recevoir en avant première des informations, des alertes mails sur l'Info Trafic et contribuer à l'amélioration de nos services, rejoignez le **Club Clients Ligne C** ! clubclientsligne@sncf.fr

- Rejoignez-nous aussi sur Twitter [@RERC_SNCF](https://twitter.com/RERC_SNCF)
- Le Blog de la Ligne C malignec.transilien.com

Vous souhaitez poser vos questions à Bertrand Gosselin? Rendez-vous chaque premier jeudi du mois pour poser vos questions en live sur le Tchat. Rendez-vous sur le blog pour plus de renseignements.